



CITTA' DI CEPAGATTI

TERZA VARIANTE AL VIGENTE  
PIANO REGOLATORE GENERALE

TAV. n. 4 - ZONIZZAZIONE  
Planimetria scala 1:5000

VILLANOVA - BUCCIERI

IL REDATTORE  
Dott. Franco COMARDI Architetto  
Responsabile di P.C. del Servizio IV

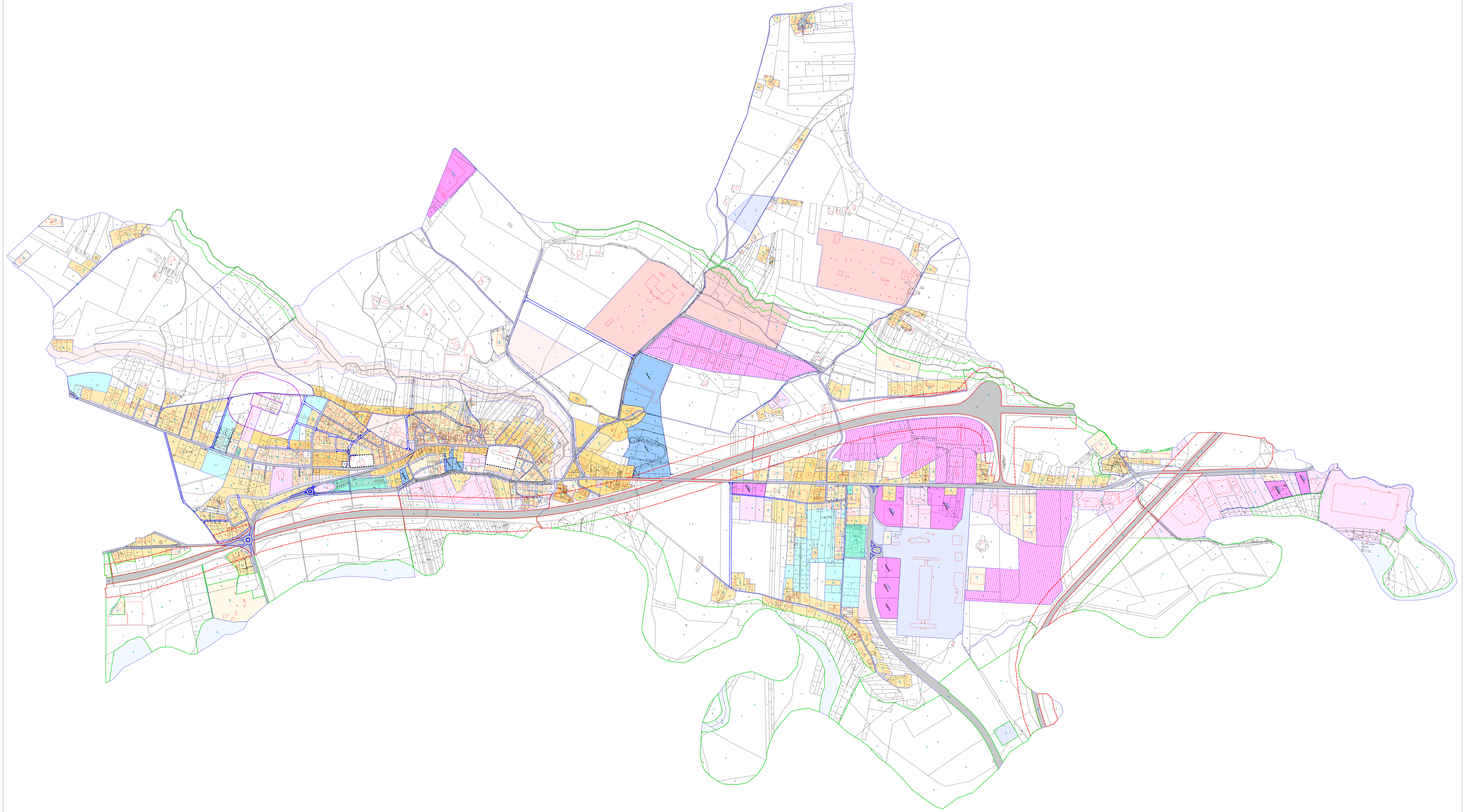
IL REDATTORE DEGLI ELABORATI GRAFICI  
Geom. Mauro PATRICELLI

Il Presidente del C.C.  
Ing. Angelo FAIETA

Il Sindaco  
Gino CANTO'

L'Assessore all'Urbanistica  
Camillo SPORGIA

ALLEGATO alla Deliberazione del Consiglio Comunale n.° del



- ZONA A - ( Art. 16 delle N.T.A. )
- B1 ZONA B1 - ( Art. 17 delle N.T.A. )
- B2 ZONA B2 - ( Art. 18 delle N.T.A. )
- B3 ZONA B3 - ( Art. 19 delle N.T.A. )
- B4 ZONA B4 - ( Art. 20 delle N.T.A. )
- B5 ZONA B5 - ( Art. 21 delle N.T.A. )
- B6 ZONA B6 - ( Art. 22 delle N.T.A. )
- C ZONA C - di Espansione - ( Art. 23 delle N.T.A. )
- PEUR ZONA C - Peu - ( Art. 23.25 delle N.T.A. )
- PEUPR ZONA C - Peu di carattere Produttivo - ( Art. 23.25 delle N.T.A. )
- C1 ZONA C1 - Zona di espansione residenziale - ( Art. 24 delle N.T.A. )
- C2 ZONA C2 - Zona a Piano particolareggiato Capoluogo - ( Art. 25 delle N.T.A. )
- C3 ZONA C3 - Edilizia economica e popolare - ( Art. 26 delle N.T.A. )
- C4 ZONA C4 - Attrezzature alberghiere - ( Art. 27 delle N.T.A. )
- D ZONA D - Attività Produttive di espansione - ( Art. 29 delle N.T.A. )
- D1 ZONA D1 - Attività produttive di Completamento - ( Art. 30 delle N.T.A. )
- D2 ZONA D2 - Zona Commerciale di Completamento - ( Art. 31 delle N.T.A. )
- D3 ZONA D3 - Zona di Completamento - ( Art. 32 delle N.T.A. )  
( ex art. 41 quinquies - ex variante parziale attività produttive )
- D4 ZONA D4 - Zona Attività Produttive di Espansione - ( Art. 33 delle N.T.A. )  
( ex variante parziale attività produttive )
- D5 ZONA D5 - Zone Impianti Produttivi distribuzione Carburanti - ( Art. 34 delle N.T.A. )  
( ex art. 42 - variante parziale attività produttive )
- D6 ZONA D6 - Attività produttive di completamento insalubri - ( Art. 35 delle N.T.A. )
- D7 ZONA D7 - AREA P.R.U.S.S.T. - ( Art. 35 bis delle N.T.A. )
- E ZONA E - Zona Agricola - ( Art. 28 delle N.T.A. )
- E1 ZONA E1 - Fascia di rispetto per zone con valore ambientale - ( Art. 38 delle N.T.A. )
- E2 ZONA E2 - Fascia di rispetto stradale - ( Art. 39 delle N.T.A. )
- R1 Fascia di rispetto cimiteriale - ( Art. 12 delle N.T.A. )
- F1 ZONA F1 - Zone per attrezzature ed impianti pubblici - ( Art. 36 delle N.T.A. )
- F2 ZONA F2 - Zone per attrezzature ed impianti di interesse generale a gestione privata - ( Art. 37 delle N.T.A. )
- F3 ZONA F3 - Centrale elettrica - ( Art. 40 delle N.T.A. )
- F4 ZONA F4 - Grandi impianti fotovoltaici - ( Art. 41 delle N.T.A. )
- F5 ZONA F5 - Zona a protezione ambientale - ( Art. 42 delle N.T.A. )
- VB Viabilità
- VTR Area del Regio Tratturo " L'Aquila-Foggia "
- Viabilità di previsione
- CF Corsi fluviali